

ET16S 升级指南

ET16S 升级环境仅支持 WINDOWS 系统！

解压升级包（解压到英文路径），包含以下文件夹：

升级驱动包：Driver 硬件驱动程序

发射机升级包：ET16S _aV1.1.66 升级包_Micro USB 接口

发射机语音包：ET16S 语音包（常规不用升级）

=====

发射机升级工具名称：ET16S_aV1.1.66.exe

首次升级！请注意先安装驱动！选择 W10 系统

区分电脑 32 位操作系统、64 位操作系统，

找到我的电脑，属性可以查看

强制升级

1. 升级过程不能中断，会造成软件丢失，遥控器无法正常开机
2. ET16S 软件，注意通电源，Micro USB 线连接电脑/发射机，发射机按住（HOME/MON 键）不放，再点按电源键，“蓝灯慢闪”升级软件。
3. ET16S 语音，注意通电源，Micro USB 线连接电脑/发射机，发射机按住（FN 键）不放，再点按电源键，“红灯慢闪”升级语音。

4. RF209S 升级, 按住 (SET 键) 不放, “蓝灯慢闪” 接收机升级。

接收机。(接收机只是模拟器功能, 可以不用升级)

注意

1. 升级软件版本跨度大, 需要恢复出厂设置, 防止部分功能冲突, 造成发射机部分功能异常。

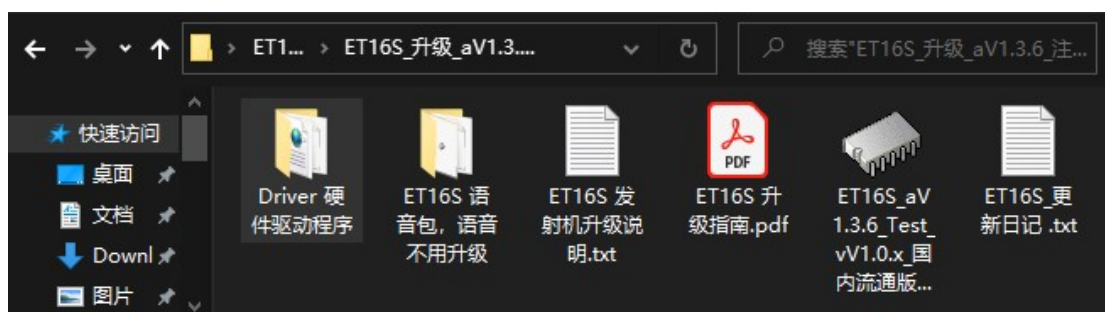
2. 双击驱动安装, 安装成功不会有提示。

3. 电脑属性, 设备管理器, 通用串行总线控制器, 如果有 (WFLY) 驱动安装不成功, 需要卸载 WFLY, 重新安装驱动。

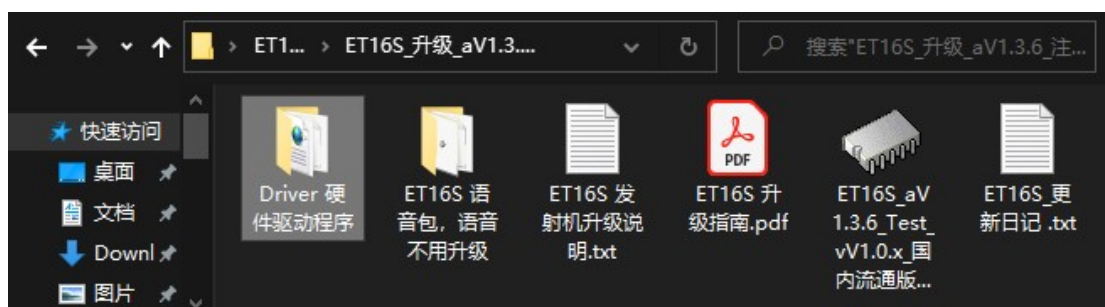


4. 电脑识别驱动, “STM Device in DFU Mode”, 未识别到可能是数据线问题, 部分数据线只可充电 (换线), 少部分电脑不兼容驱动 (换电脑)。

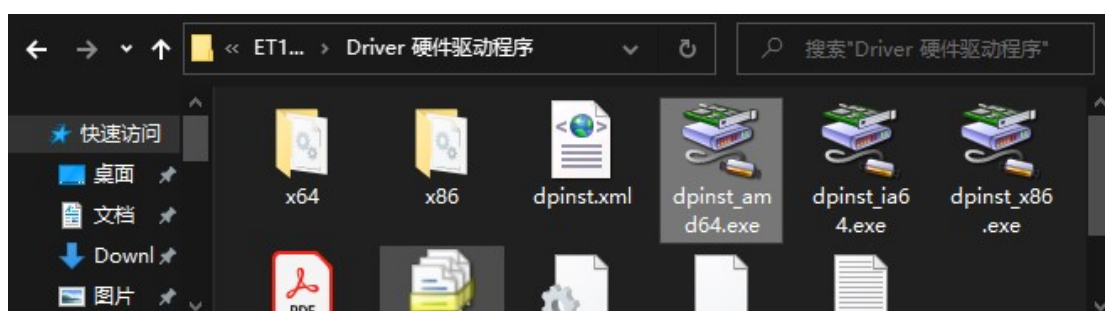
一：安装驱动



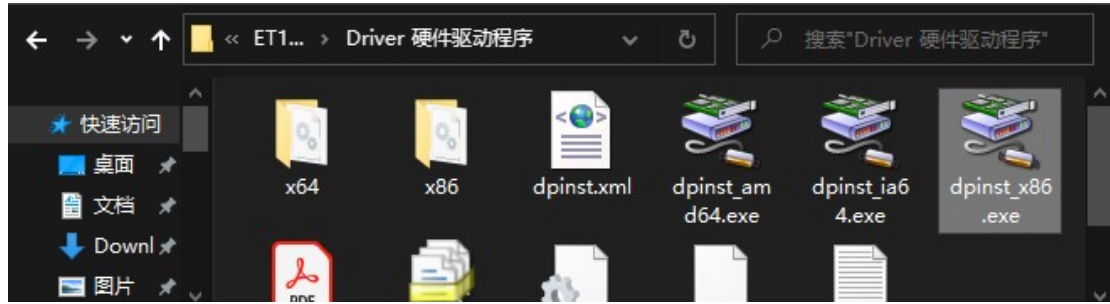
ET16S 升级工具包，解压，或不解压。



ET16S 升级工具包，打开 Driver 硬件驱动程序。



64 位的操作系统请安装“dpinst_amd64.exe”，双击运行安装器，对应驱动将会自动进行安装。



32 位的操作系统请安装 “dpinst_x86.exe”，双击运行安装器，对应驱动将会自动进行安装。

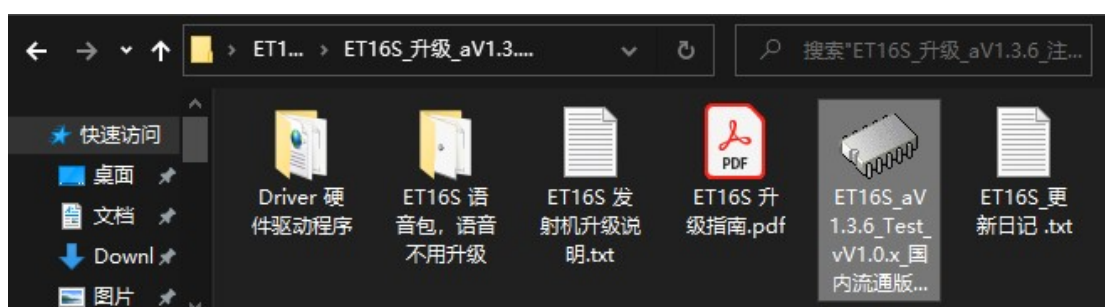


ET16S 发射机开机，发射机使用 Micro USB 数据线连接电脑，屏幕弹窗（Joy-stick 模式），选择（是）启用模拟器，选择（否）可以进行升级。（没有提示窗口的不用理会，升级完成会有）

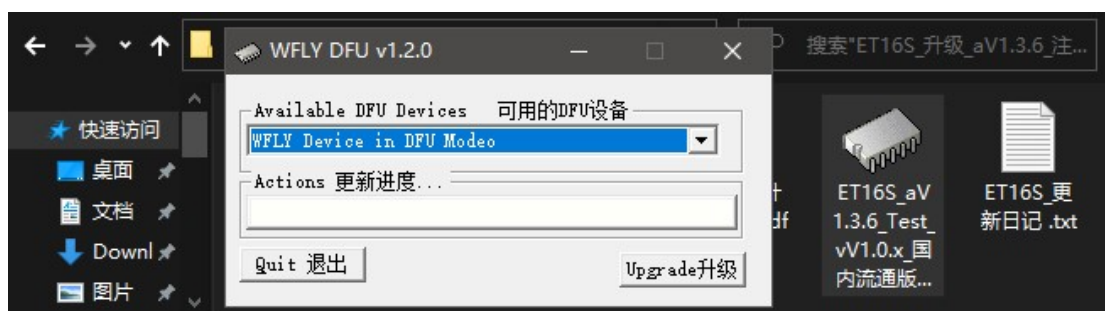
二：软件升级



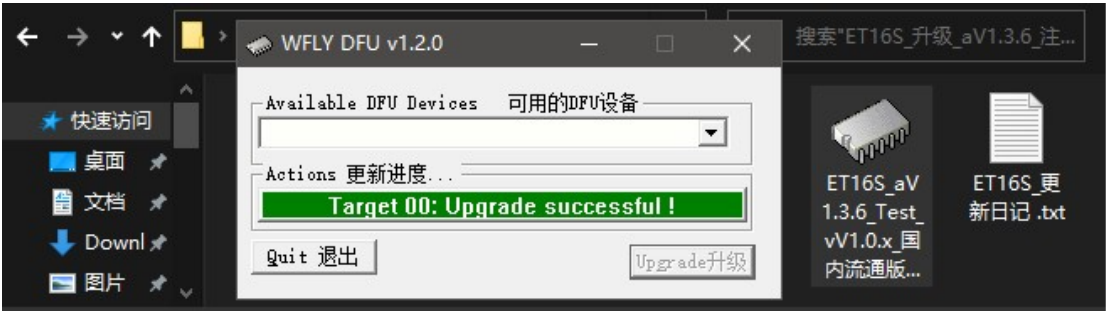
ET16S “WFLY” - “系统设置” - “系统信息”，升级软件，点击《升级》“蓝灯”慢闪，进入升级状态。



选择“ET16S_aV1.1.66.exe”文件，发射机软件升级，请注意选择正确的升级包，选择错误升级完成后会造成软件丢失，摇控器现象为功能错乱。



运行“ET16S_aV1.1.66.exe”升级工具，界面显示检测到的设备名称“WFLY Device in DFU Modeo”，可以进行升级。

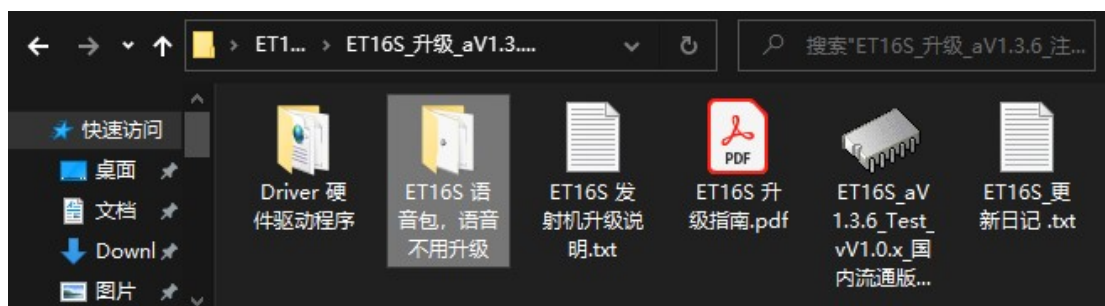


继续升级，点击升级工具的“Upgrade”按钮，当界面进度提示“Target 00: Upgrade successful !”，升级完毕，开机即可。

三：语音升级



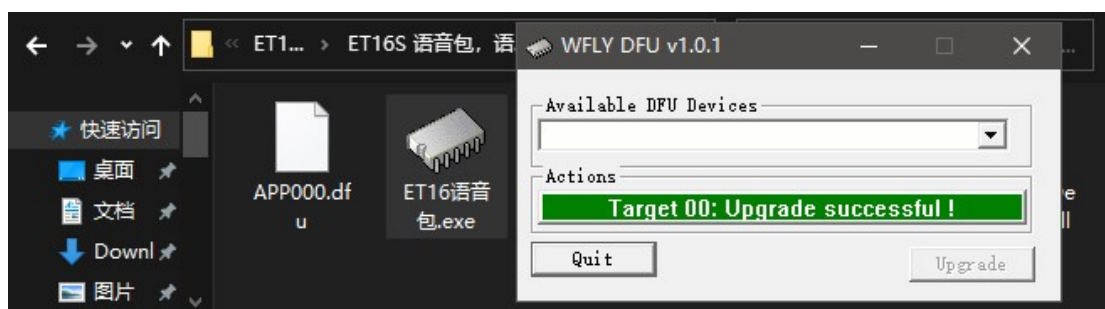
ET16S 发射机开机，“系统设置” - “系统信息”，发射机用 Type-c 线连接电脑，升级语音，点击《语音》“红灯”慢闪，进入升级状态。



打开“ET16S_语音包”文件夹，发射机语音升级。请注意选择正确的升级包，选择错误升级完成后会造成软件丢失，发射机现象为功能错乱。



运行“ET16S 语音包.exe”升级工具，界面显示检测到的设备名称“WFLY Device in DFU Modeo”，可以进行升级。



继续升级，点击升级工具的“Upgrade”按钮，当界面进度提示“Target 00: Upgrade successful !”升级完毕，开机即可。

售后地址：广东省深圳市宝安区福海街道展城社区蚝业路祥利达
工业园 C3 栋 3 楼

售后电话：0755-26581817/26581815, 13713643515 柏工

技术支持：135 3052 9708 吴工



WFLY天地飞®

深圳市天地飞科技开发有限公司